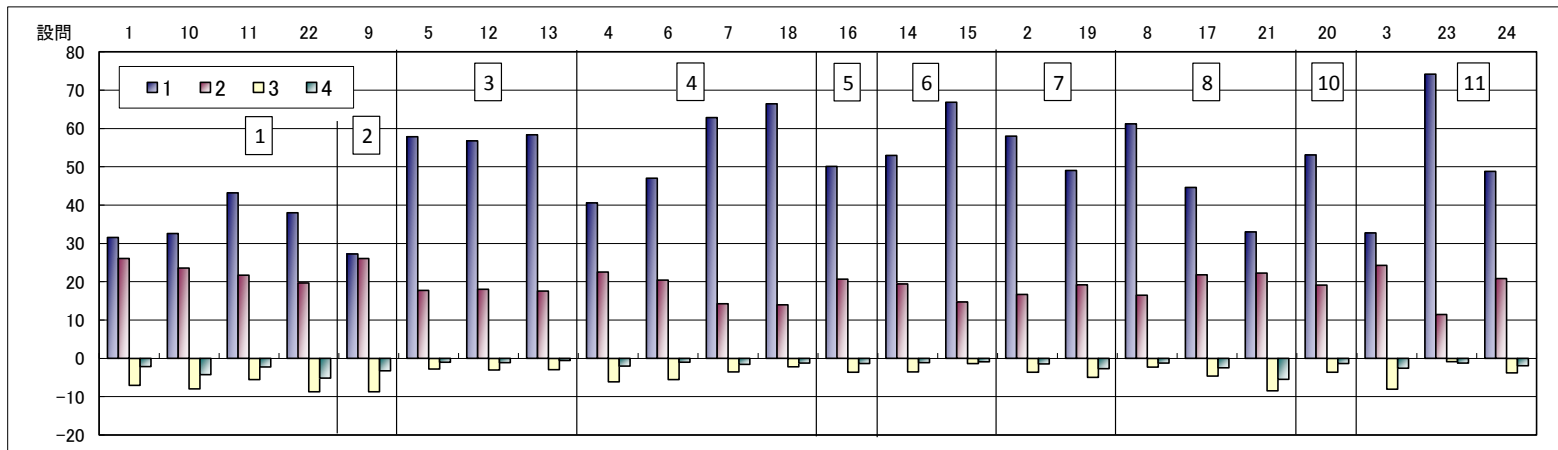


平成31年度(令和元年度) 学校自己評価アンケート 生徒 分類別集計

分類	質問番号	調査日 令和元年11月 有効回答数894名(98.3%)																H31		H30		H29		前年比	
		1 よくあてはまる				2 ややあてはまる				3 あまりあてはまらない				4 まったくあてはまらない				評価	順位	評価	順位	評価	順位	H31-H30	H30-H29
		1	2	3	4	1	2	3	4	1	2	3	4	1	2	3	4								
1	1	32	52	14	2.1	48.4	19	31	53	14	2.1	48.6	20	31	55	12	2.2	50.1	20	-0.2	-1.5				
	10	33	47	16	4.3	43.9	21	33	45	18	3.5	43.5	22	33	49	15	4.2	45.3	22	0.4	-1.8				
	11	43	43	11	2.2	57.1	17	38	50	9.8	2.2	56.0	18	39	49	11	1.2	56.1	17	1.1	-0.1				
	22	38	39	17	5.2	43.8	22	38	43	14	4.9	47.9	21	39	43	15	3	50.2	19	-4.2	-2.2				
2	9	27	52	17	3.3	41.4	23	23	55	19	2.8	38.5	24	23	56	17	3.5	38.7	24	2.8	-0.1				
3	5	58	35	5.6	1	71.8	7	62	34	3.7	1	75.7	3	59	36	4.1	0.4	74.9	7	-4.0	0.8				
	12	57	36	6	1.1	70.7	8	57	37	5.2	0.8	72.2	7	61	35	4.4	0.2	75.6	6	-1.6	-3.3				
	13	58	35	5.9	0.6	72.4	5	61	32	6.3	0.5	73.4	6	62	33	4.2	0.4	76.3	5	-1.0	-2.9				
4	4	41	45	12	2	54.9	18	42	45	11	2.1	56.5	16	35	48	15	1.9	49.9	21	-1.6	△				
	6	47	41	11	1	60.9	14	47	40	11	1.3	61.0	14	47	43	8.9	1	63.2	12	-0.1	-2.2				
	7	63	29	7.1	1.6	72.0	6	61	30	6.9	1.4	71.7	9	71	24	3.8	0.9	80.6	3	0.3	▼				
	18	66	28	4.4	1.2	77.0	3	63	31	4.9	0.8	75.5	4	62	32	5.3	0.8	74.6	9	1.5	0.9				
5	16	50	41	7.2	1.3	65.8	12	46	44	8.3	0.8	63.8	12	42	46	10	1.2	59.0	15	2.1	4.7				
6	14	53	39	7.1	1.1	67.7	10	52	41	6.4	0.9	68.3	10	48	40	10	1.4	61.5	13	-0.6	△				
	15	67	29	2.8	0.9	79.3	2	69	27	4	0.3	79.8	2	70	27	2.2	0.1	82.8	2	-0.5	-3.0				
7	2	58	33	7.2	1.5	69.7	9	63	29	7.2	0.8	73.4	5	67	28	5	0.9	77.1	4	-3.7	-3.7				
	19	49	38	9.9	2.7	60.6	15	45	40	13	2.4	56.0	17	49	38	12	1.3	60.2	14	4.6	-4.1				
8	8	61	33	4.6	1.2	74.2	4	54	36	7.2	2.8	65.7	11	60	35	4.6	0.9	74.0	10	△	8.4				
	17	45	44	9.3	2.5	59.3	16	44	45	8.9	2.1	60.0	15	42	46	9.2	2.4	58.4	16	-0.7	1.6				
	21	33	45	17	5.5	41.3	24	32	46	17	4.4	42.2	23	29	49	18	4.2	40.6	23	-0.9	1.6				
10	20	53	38	7.3	1.3	67.2	11	61	31	5.4	2	72.2	8	61	34	4.3	0.9	74.7	8	-5.0	-2.5				
11	3	33	49	16	2.6	46.4	20	37	48	14	1.4	52.5	19	39	47	12	1.5	54.9	18	▼	-6.1				
	23	74	23	1.7	1.2	83.6	1	75	22	1.9	0.4	85.1	1	75	23	2.1	0.3	84.8	1	-1.5	0.5				
	24	49	42	7.6	1.9	63.9	13	49	41	8.4	2.1	63.0	13	54	37	7.2	1.3	68.1	11	0.9	▼				
		評価の平均				49.5	39.0	9.4	2.1	62.2	49.4	39.4	9.4	1.8	62.6	49.9	39.7	8.9	1.5	63.8					
		前年比				-0.4			-1.2																

評価は 1×1+2×0.5+3×(-0.5)+4×(-1)で算出 評価の昨年比 +10以上→△△, +10~+5→△, -5~-10→▼, -10以下→▼▼



グラフは、%1、2、3、4に重み1、0.5、-0.5、-1を乗じたもの。

- 分類
1. 学校経営・指導体制
 2. 教科指導
 3. 進路指導・キャリア教育
 4. 生徒指導
 5. 家庭や地域との連携
 6. 安全・健康管理
 7. 総合的満足度
 8. 施設・設備
 9. 情報管理
 10. グローバル教育・キャリア教育
 11. 人権・道徳教育
- 上位3項目 下位3項目