

平成31年度(令和元年度) 学校自己評価アンケート 保護者 分類別集計

H31 (82.7%)

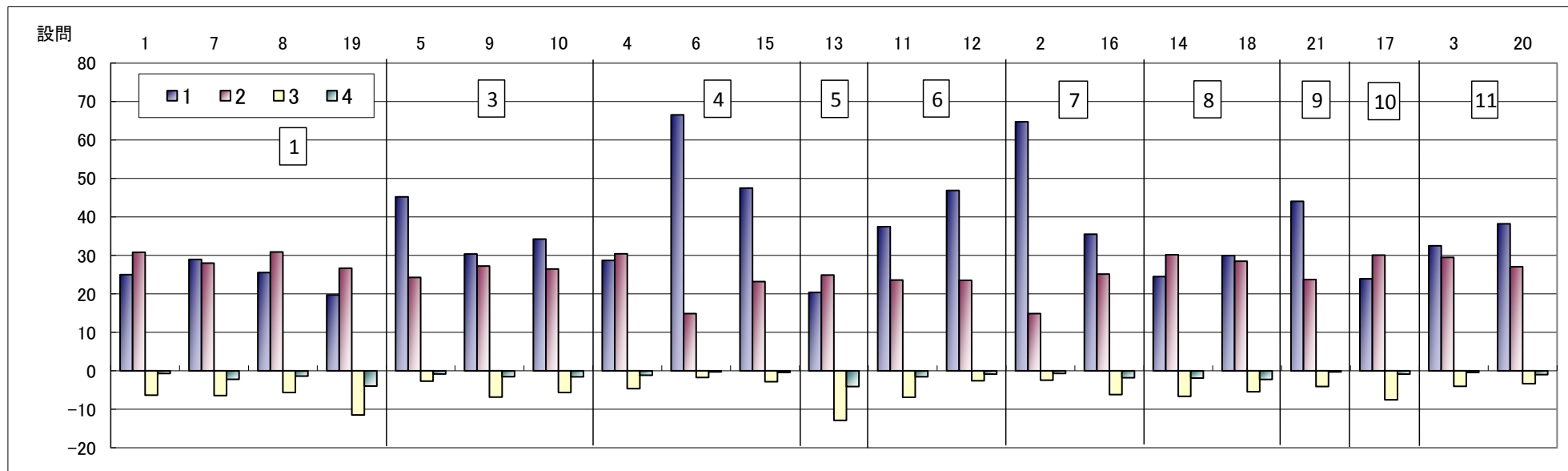
H30 (86.4%)

H29 (74.7%)

| 分類 | 質問 番号 | 調査日 令和元年11月 | | | | 御回答いただいた保護者752名(回答率82.7%) | | % | | | | 評価 | 順位 | % | | | | 評価 | 順位 | % | | | | 評価 | 順位 | 前年比 | |
|----|----------|---|---|---|---|---------------------------|----|-----|-----|------|----|----|----|-----|-----|------|----|----|----|-----|-----|---------|---------|-------|------|-----|--|
| | | 1 | 2 | 3 | 4 | 1 | 2 | 3 | 4 | 1 | 2 | | | 3 | 4 | 1 | 2 | | | 3 | 4 | H31-H30 | H30-H29 | | | | |
| 1 | 1 | 学校は、学校の教育方針や目標について、分かりやすく情報提供している。 | | | | 25 | 62 | 13 | 0.7 | 48.7 | 16 | 30 | 59 | 11 | 0.4 | 53.7 | 13 | 28 | 59 | 12 | 0.6 | 50.9 | 16 | -4.9 | 2.8 | | |
| | 7 | 教職員は一人一人の生徒に対して、公平・公正な態度で接している。 | | | | 29 | 56 | 13 | 2.2 | 48.3 | 17 | 32 | 54 | 12 | 1.7 | 52.0 | 14 | 35 | 54 | 10 | 1.5 | 54.7 | 11 | -3.7 | -2.7 | | |
| | 8 | 教職員ははじめや生活指導上の問題を見逃さずに対応しており、学校生活についての指導方針は納得できる。 | | | | 26 | 62 | 11 | 1.4 | 49.4 | 14 | 29 | 60 | 10 | 1.4 | 51.8 | 15 | 27 | 62 | 9.7 | 1.5 | 51.5 | 15 | -2.4 | 0.3 | | |
| | 19 | 子どものこと(勉強や学校生活など)について学校に気軽に相談することができる。 | | | | 20 | 53 | 23 | 4 | 30.9 | 20 | 26 | 51 | 20 | 2.9 | 37.9 | 20 | 24 | 51 | 22 | 2.4 | 36.0 | 21 | -7.0 | 2.0 | | |
| 3 | 5 | 進路学習などを通じて、進路を考える機会を設けている。 | | | | 45 | 49 | 5.4 | 0.8 | 66.0 | 5 | 43 | 51 | 5.9 | 0.3 | 65.4 | 6 | 43 | 50 | 6.8 | 0.4 | 64.0 | 6 | 0.5 | 1.4 | | |
| | 9 | 進路に関する情報が適切に提供されている。 | | | | 30 | 54 | 14 | 1.5 | 49.2 | 15 | 31 | 56 | 12 | 1.3 | 51.8 | 16 | 34 | 53 | 13 | 0.9 | 53.0 | 13 | -2.6 | -1.3 | | |
| | 10 | 進路について、担任や進路指導課の教員が相談にのってくれる。 | | | | 34 | 53 | 11 | 1.6 | 53.5 | 9 | 39 | 50 | 9.5 | 1.4 | 58.0 | 10 | 41 | 49 | 8.3 | 0.9 | 61.1 | 8 | -4.5 | -3.1 | | |
| 4 | 4 | 学校は、社会人としてのマナーやルールを守るといった道徳的意識を育てようとしている。 | | | | 29 | 61 | 9.3 | 1.1 | 53.3 | 10 | 33 | 57 | 9.3 | 0.8 | 56.1 | 11 | 29 | 59 | 12 | 0.7 | 51.6 | 14 | -2.8 | 4.4 | | |
| | 6 | 学校行事に、生徒は主体的に参加している。 | | | | 67 | 30 | 3.5 | 0.3 | 79.4 | 1 | 64 | 32 | 3.1 | 0.6 | 78.0 | 1 | 66 | 31 | 2.6 | 0.6 | 79.6 | 1 | 1.4 | -1.6 | | |
| | 15 | 部活動が活発である。 | | | | 47 | 46 | 5.7 | 0.4 | 67.4 | 3 | 47 | 45 | 7 | 1.1 | 64.9 | 7 | 43 | 47 | 8.4 | 1 | 61.8 | 7 | 2.6 | 3.1 | | |
| 5 | 13 | 家庭への連絡がきめ細かく行われ、積極的に保護者との意思疎通が図られている。 | | | | 20 | 50 | 26 | 4.1 | 28.3 | 21 | 25 | 47 | 24 | 3.4 | 33.5 | 21 | 21 | 61 | 16 | 1.5 | 42.1 | 20 | -5.2 | -8.6 | | |
| 6 | 11 | 地震や台風などの災害の場合に、どう対処すればよいか知らされている。 | | | | 37 | 47 | 14 | 1.5 | 52.6 | 12 | 56 | 35 | 8.2 | 0.6 | 68.8 | 5 | 50 | 41 | 8.6 | 0.6 | 65.6 | 4 | -16.2 | 3.2 | | |
| | 12 | 怪我や体調不良の場合に適切に対応してくれる。 | | | | 47 | 47 | 5.2 | 0.9 | 66.9 | 4 | 52 | 44 | 4.1 | 0.3 | 71.5 | 3 | 50 | 45 | 3.5 | 1.1 | 69.9 | 3 | -4.6 | 1.6 | | |
| 7 | 2 | 西大寺高校に入学させてよかった。 | | | | 65 | 30 | 4.8 | 0.7 | 76.5 | 2 | 65 | 30 | 4.7 | 0.6 | 76.7 | 2 | 66 | 29 | 3.9 | 0.7 | 78.1 | 2 | -0.2 | -1.4 | | |
| | 16 | 文武両道をめざす高校生活を送らせることができる。 | | | | 36 | 50 | 12 | 1.8 | 52.6 | 11 | 35 | 50 | 12 | 2.3 | 51.8 | 17 | 36 | 51 | 12 | 1 | 55.0 | 10 | 0.9 | -3.2 | | |
| 8 | 14 | 施設・設備は、授業をはじめとする教育活動に支障がないよう整備されており、有効活用されている。 | | | | 24 | 60 | 13 | 1.9 | 46.1 | 18 | 28 | 60 | 10 | 2 | 50.5 | 18 | 26 | 60 | 13 | 1.5 | 48.3 | 18 | -4.3 | 2.1 | | |
| | 18 | 校内美化が図られ、落ち着いた教育環境が整っている。 | | | | 30 | 57 | 11 | 2.3 | 50.8 | 13 | 36 | 51 | 11 | 2.3 | 53.8 | 12 | 30 | 59 | 9.9 | 0.6 | 54.2 | 12 | -3.0 | -0.4 | | |
| 9 | 21 | メール配信やホームページから、必要な情報を得ることができる。 | | | | 44 | 47 | 8.2 | 0.3 | 63.4 | 6 | 54 | 40 | 5 | 0.5 | 71.3 | 4 | 26 | 59 | 14 | 1.1 | 47.0 | 19 | -7.9 | 24.3 | | |
| 10 | 17 | コミュニケーション能力を育成する教育が充実している。 | | | | 24 | 60 | 15 | 0.9 | 45.6 | 19 | 30 | 55 | 14 | 1.1 | 48.7 | 19 | 28 | 57 | 14 | 0.8 | 49.2 | 17 | -3.2 | -0.5 | | |
| 11 | 3 | 学校は、「暴力」や「いじめ」がなく、人権を尊重する意識や命を大切にすると心といった道徳的意識を育てようとしている。 | | | | 33 | 59 | 8.1 | 0.4 | 57.5 | 8 | 37 | 55 | 7.2 | 0.6 | 60.5 | 9 | 33 | 58 | 8 | 0.6 | 57.8 | 9 | -3.0 | 2.7 | | |
| | 20 | 学校は、社会貢献活動やボランティア活動を通して、地域社会との関わりを深め、豊かな心を育成している。 | | | | 38 | 54 | 6.7 | 1 | 60.9 | 7 | 42 | 50 | 7.3 | 0.8 | 62.4 | 8 | 41 | 54 | 4.3 | 0.4 | 65.5 | 5 | -1.5 | -3.1 | | |

評価の平均 35.7 51.8 11.1 1.4 54.6 39.7 49.1 9.9 1.3 58.1 37.1 51.9 10.1 1.0 57.0
前年比 -3.4 1.1

評価は 1×1+2×0.5+3×(-0.5)+4×(-1)で算出 評価の昨年比 +10以上→△△, +10~+5→△, -5~-10→▼, -10以下→▼▼



グラフは、%1、2、3、4に重み1、0.5、-0.5、-1を乗じたもの。

分類

- 1. 学校経営・指導体制
- 2. 教科指導
- 3. 進路指導・キャリア教育
- 4. 生徒指導
- 5. 家庭や地域との連携
- 6. 安全・健康管理
- 7. 総合的満足度
- 8. 施設・設備
- 9. 情報管理
- 10. グローバル教育・キャリア教育
- 11. 人権・道徳教育

上位3項目 下位3項目