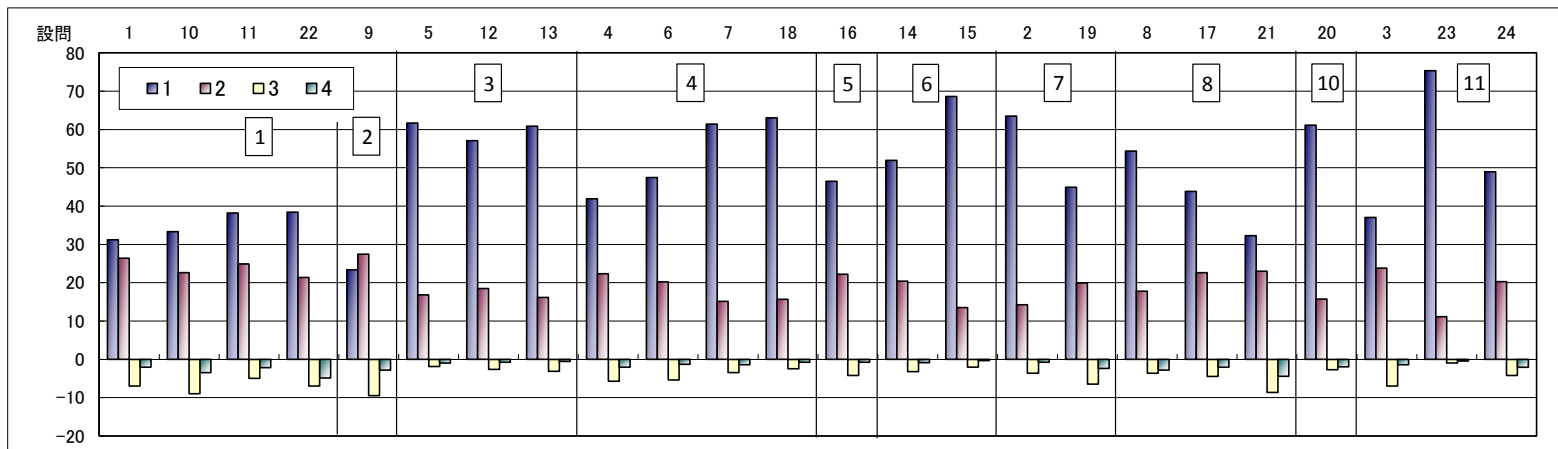


平成30年度 学校自己評価アンケート 生徒 分類別集計

分類	質問 番号	調査日 平成30年11月 有効回答数928名(97.7%) 1 よくあてはまる 2 ややあてはまる 3 あまりあてはまらない 4 まったくあてはまらない	%				評価	順位	%				評価	順位	%				評価	順位	前年比	
			1	2	3	4			1	2	3	4			1	2	3	4			H30-H29	H29-H28
1	1	学校の教育方針や目標について、分かりやすく情報提供している。	31	53	14	2.1	48.6	20	31	55	12	2.2	50.1	20	32	52	15	2	48.2	20	-1.5	1.9
	10	先生は一人一人の生徒に対して、公平・公正な態度で接している。	33	45	18	3.5	43.5	22	33	49	15	4.2	45.3	22	35	43	17	5	42.6	22	-1.8	2.7
	11	先生はいじめや生活指導上の問題を見逃さずに対応しており、学校生活についての指導方針は納得できる。	38	50	9.8	2.2	56.0	18	39	49	11	1.2	56.1	17	39	47	11	2.8	54.2	16	-0.1	1.9
	22	勉強や人間関係などの悩みを先生に気軽に相談することができる。	38	43	14	4.9	47.9	21	39	43	15	3	50.2	19	34	44	17	4.7	43.0	21	-2.2	△
2	9	授業の進め方等に工夫が見られ、分かりやすく充実した授業である。	23	55	19	2.8	38.5	24	23	56	17	3.5	38.7	24	22	56	18	3.7	37.6	24	-0.1	1.0
3	5	将来の進路や生き方について学習する機会がある。	62	34	3.7	1	75.7	3	59	36	4.1	0.4	74.9	7	59	35	4.6	0.9	73.7	7	0.8	1.2
	12	進路に関する情報が適切に提供されている。	57	37	5.2	0.8	72.2	7	61	35	4.4	0.2	75.6	6	58	36	5.1	1	72.3	9	-3.3	3.3
	13	進路について、担任や進路指導課の先生が相談にのってくれる。	61	32	6.3	0.5	73.4	6	62	33	4.2	0.4	76.3	5	61	32	6.5	0.9	72.5	8	-2.9	3.8
4	4	社会人としてのマナーやルールを学習する機会がある。	42	45	11	2.1	56.5	16	35	48	15	1.9	49.9	21	39	46	14	1.8	53.0	18	△	6.6
	6	生徒会活動やホームルーム活動は活発で、クラス全体で積極的に関わっている。	47	40	11	1.3	61.0	14	47	43	8.9	1	63.2	12	47	42	9.2	1.5	61.9	14	-2.2	1.3
	7	学校行事に主体的に参加している。	61	30	6.9	1.4	71.7	9	71	24	3.8	0.9	80.6	3	79	18	2.3	0.3	86.8	1	▼	-8.9
	18	部活動が活発である。	63	31	4.9	0.8	75.5	4	62	32	5.3	0.8	74.6	9	65	30	4.4	1	76.6	5	0.9	-2.0
5	16	欠席や事故・怪我等に関して家庭への連絡がきめ細かく行われ、保護者との意思疎通が図られている。	46	44	8.3	0.8	63.8	12	42	46	10	1.2	59.0	15	40	46	13	2.2	54.0	17	4.7	△
6	14	学校で地震や火災、台風などの災害が起こった場合、どのような行動をとればよいかわ具体的に知らされている。	52	41	6.4	0.9	68.3	10	48	40	10	1.4	61.5	13	56	34	8.2	1.3	68.0	11	△	6.8
	15	怪我をしたり体調が悪くなった時はきちんと対応してくれる。	69	27	4	0.3	79.8	2	70	27	2.2	0.1	82.8	2	68	28	2.8	0.9	79.8	3	-3.0	3.0
7	2	西大寺高校に入学してよかった。	63	29	7.2	0.8	73.4	5	67	28	5	0.9	77.1	4	71	23	4.7	1.2	79.1	4	-3.7	-2.0
	19	文武両道をめざした高校生活を送ることができる。	45	40	13	2.4	56.0	17	49	38	12	1.3	60.2	14	52	38	8.3	1.8	65.1	12	-4.1	-4.9
8	8	図書館は利用しやすく、蔵書は充実している。	54	36	7.2	2.8	65.7	11	60	35	4.6	0.9	74.0	10	63	31	4.5	0.9	75.9	6	▼	-8.2
	17	施設・設備は、授業をはじめとする教育活動に支障がないよう整備されており、有効活用されている。	44	45	8.9	2.1	60.0	15	42	46	9.2	2.4	58.4	16	44	44	10	2.3	58.6	15	1.6	-0.2
	21	校内美化が図られ、落ち着いた教育環境が整っている。	32	46	17	4.4	42.2	23	29	49	18	4.2	40.6	23	32	45	18	4.6	40.9	23	1.6	-0.2
10	20	コミュニケーション能力を育成する教育が充実している。	61	31	5.4	2	72.2	8	61	34	4.3	0.9	74.7	8	61	31	6.7	1.7	71.0	10	-2.5	3.6
11	3	人権や命の大切さを学習する機会がある。	37	48	14	1.4	52.5	19	39	47	12	1.5	54.9	18	36	47	15	1.8	50.6	19	-2.5	4.3
	23	社会貢献活動やボランティア活動の機会が多く設けられている。	75	22	1.9	0.4	85.1	1	75	23	2.1	0.3	84.8	1	75	22	1.9	0.4	85.2	2	0.3	-0.4
	24	学校には「暴力」や「いじめ」が許されない雰囲気がある。	49	41	8.4	2.1	63.0	13	54	37	7.2	1.3	68.1	11	53	37	8.3	2.2	64.8	13	▼	-5.1
評価の平均			49.4	39.4	9.4	1.8	62.6		49.9	39.7	8.9	1.5	63.8		50.9	37.8	9.4	2.0	63.1			
前年比							-1.2						0.7									

評価は 1×1+2×0.5+3×(-0.5)+4×(-1)で算出

評価の昨年比 +10以上→△△, +10~+5→△, -5~-10→▼, -10以下→▼▼



グラフは、%1、2、3、4に重み1、0.5、-0.5、-1を乗じたもの。

分類

1. 学校経営・指導体制
2. 教科指導
3. 進路指導・キャリア教育
4. 生徒指導
5. 家庭や地域との連携
6. 安全・健康管理
7. 総合的満足度
8. 施設・設備
9. 情報管理
10. グローバル教育・キャリア教育
11. 人権・道徳教育

上位3項目 下位3項目