

平成28年度 学校教育診断 保護者 分類別集計

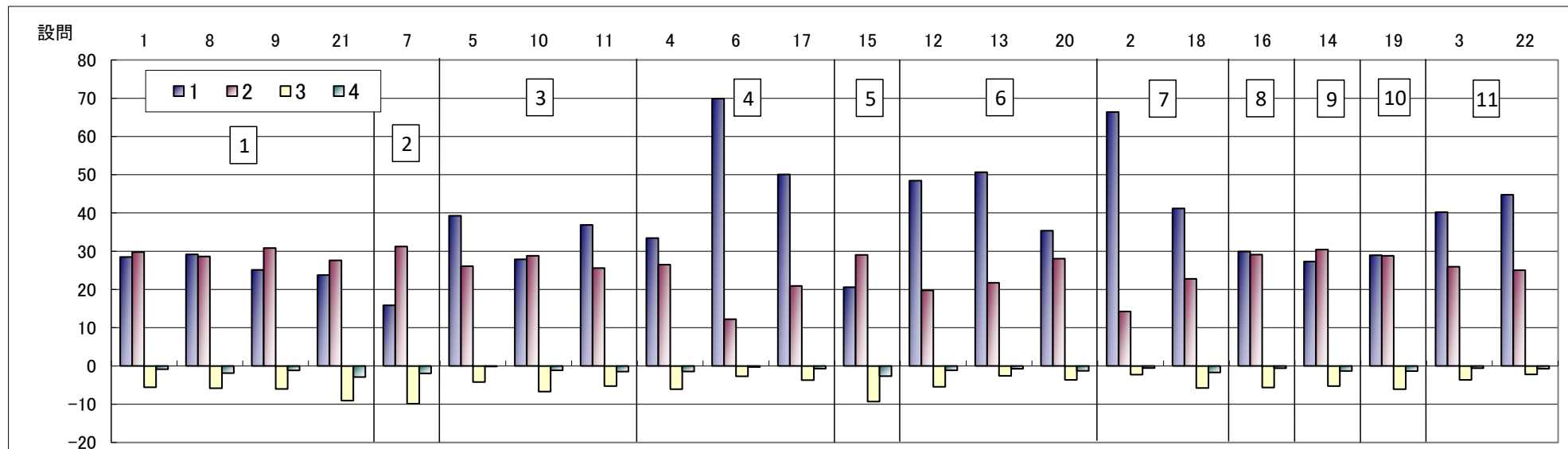
H28

H27

H26

分類	質問 番号	調査日 平成28年11月				ご回答いただいた保護者735名(回答率77%)		% (H28)				評価	順位	% (H27)				評価	順位	% (H26)				評価	順位	前年比		
		1	2	3	4	1	2	3	4	1	2			3	4	1	2			3	4	H28-H27	H27-H26					
1	1	学校の教育方針や目標について、分かりやすく情報提供している。				28	60	11	0.9	51.9	14	24	59	16	1.1	43.9	19	20	62	17	0.8	42.0	19	△	8.0	1.9		
	8	教職員は一人一人の生徒に対して、公平・公正な態度で接している。				29	57	12	1.9	50.1	17	27	58	13	1.6	48.2	18	30	62	6.9	1.5	55.8	12	▼	1.8	-7.6		
	9	教職員はいじめや生活指導上の問題を見逃さずに対応しており、学校生活についての指導方針は納得できる。				25	62	12	1.2	48.8	19	23	65	11	0.8	49.1	16	23	64	12	0.3	48.9	16	▼	-0.3	0.1		
	21	子どものこと(勉強や学校生活など)について学校に気軽に相談することができる。				24	55	18	2.9	39.4	20	25	52	20	2.4	38.7	20	23	52	23	1.7	35.9	20	▼	0.8	2.7		
2	7	授業の進め方等に工夫が見られ、分かりやすく充実した授業である。				16	62	20	1.9	35.3	22	13	64	22	1.4	32.8	22	16	63	20	1.3	35.6	21	▼	2.5	-2.8		
	5	進路ガイダンスなどを通じて、進路を考える機会を設けている。				39	52	8.4	0.1	61.0	8	28	63	8.8	0.4	54.5	13	27	62	11	0.6	51.9	15	△	6.5	2.6		
3	10	進路に関する情報が適切に提供されている。				28	58	13	1.1	48.9	18	26	60	13	1.3	48.5	17	26	56	17	0.3	45.3	18	▼	0.3	3.2		
	11	進路について、担任や進路指導課の教員が相談にのってくれる。				37	51	10	1.5	55.8	11	39	51	9.6	1	58.2	11	33	53	14	0.3	52.6	14	△	-2.5	5.6		
4	4	学校は、社会人としてのマナーやルールを守る態度を育てようとしている。				33	53	12	1.4	52.4	13	30	59	11	0.6	53.6	14	32	59	7.7	0.6	57.6	11	▼	-1.2	-4.0		
	6	学校行事に、生徒は積極的に参加している。				70	24	5.4	0.3	79.1	1	78	20	1.9	0.1	86.8	1	75	23	1.7	0.3	85.2	1	▼	-7.6	1.6		
	17	部活動が活発である。				50	42	7.4	0.7	66.6	5	57	37	5.3	0.6	72.3	3	61	36	3.3	0.3	76.6	3	▼	-5.7	-4.3		
5	15	保護者と教職員が連携・協力して生徒を育てている。				21	58	19	2.7	37.6	21	20	55	23	1.6	34.2	21	18	51	29	1.5	27.6	22	△	3.4	6.6		
	12	地震や台風などの災害の場合に、どう対処すればよいか知らされている。				48	40	11	1.1	61.7	7	43	44	11	1.4	58.7	9	34	47	16	2.3	47.3	17	△△	3.0	11.4		
6	13	怪我や体調不良の場合に適切に対応してくれる。				51	44	5.1	0.7	69.1	3	47	48	4.3	0.4	68.8	4	45	48	6.2	0	66.6	5	▼	0.4	2.2		
	20	校内美化に努めるなど、落ち着いた教育環境が整っている。				35	56	7.2	1.3	58.5	9	35	56	8.8	0.3	58.4	10	38	56	5.5	0.3	63.1	9	▼	0.1	-4.7		
7	2	西大寺高校に入学させてよかった。				66	28	4.6	0.6	77.8	2	67	29	3.7	0.5	79.1	2	68	30	2.2	0.3	81.1	2	▼	-1.3	-2.0		
	18	文武両道をめざす高校生活を送らせることができる。				41	46	12	1.7	56.5	10	43	46	9.7	1.1	60.2	8	47	44	8.2	0.6	64.6	7	▼	-3.8	-4.4		
8	16	施設・設備は、授業をはじめとする教育活動に支障がないよう整備されており、有効活用されている。				30	58	11	0.6	52.8	12	28	62	10	0.3	53.5	15	27	63	9.7	0.3	53.1	13	▼	-0.6	0.3		
9	14	ホームページが充実しており、必要な情報を得ることができる。				27	61	11	1.3	51.2	15	48	46	5.3	0.7	67.8	5	46	49	4.6	0.9	67.1	4	▼▼	-16.6	0.7		
10	19	コミュニケーション能力を育成する教育が充実している。				29	58	12	1.3	50.4	16	38	51	11	0.4	57.0	12	38	52	10	0.3	57.9	10	▼	-6.7	-0.9		
	3	学校は、「暴力」や「いじめ」がなく、人権を尊重する意識や命を大切にすることを育てようとしている。				40	52	7.3	0.6	61.9	6	41	53	4.7	0.4	65.4	7	39	57	4.3	0	65.2	6	▼	-3.4	0.2		
11	22	学校は、社会貢献活動やボランティア活動を通して、地域社会との関わりを深め、豊かな心を育成している。				45	50	4.4	0.7	66.9	4	46	47	6.8	0.4	65.6	6	44	49	7.9	0	63.9	8	▼	1.3	1.7		
		評価の平均				37.0	51.2	10.6	1.2	56.1		37.6	51.1	10.5	0.9	57.1		36.8	51.7	10.8	0.6	56.6						
		前年比								-1.0						0.5												

評価は 1×1+2×0.5+3×(-0.5)+4×(-1)で算出 評価の昨年比 +10以上→△△, +10~+5→△, -5~-10→▼, -10以下→▼▼



グラフは、%1、2、3、4に重み1、0.5、-0.5、-1を乗じたもの。

- 分類
1. 学校経営・指導体制
 2. 教科指導
 3. 進路指導
 4. 生徒指導
 5. 家庭や地域との連携
 6. 安全・健康管理
 7. 総合的満足度
 8. 施設・設備
 9. 情報管理
 10. グローバル教育
 11. 人権・道徳教育

上位5項目 下位5項目