

新型インフルエンザとは?

まだ発生していない未知のウイルスによるインフルエンザ!!!

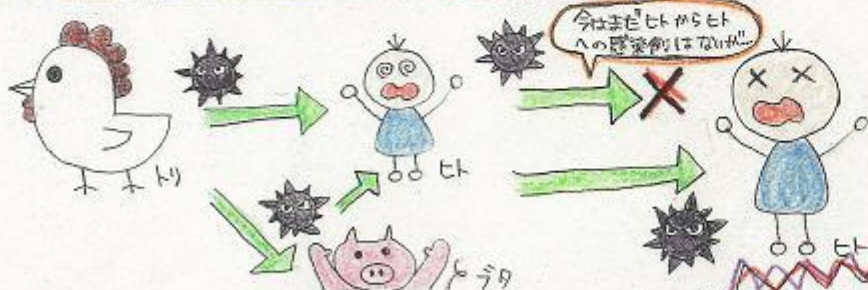


鳥インフルエンザウイルスは他の動物にも感染することがあり、その種か物の間で簡単に起こりやすくなるように性質を変えることがあります。鳥から人への感染などの過程でこのような変化が起こると、人から人へと次々に感染する新しいインフルエンザウイルスが登場!!!



新型インフルエンザについて
もっと知ろう★

現在、鳥からヒトへの感染例が報告されている
H5N1型は高病原性鳥インフルエンザ
このウイルスが新型インフルエンザになる危険あり!!!



動物のインフルエンザウイルスが人に感染し、
人から人へと感染できるように変化したものが
新型インフルエンザウイルス

新型インフルエンザウイルス

ヒトからヒトへ
感染するようになるのは
時間の問題

もしも!?!のためにできること

- 食糧や生活必需品の備蓄
- 正確な情報の収集
- 医療機関、保健所への相談
- 不要不急の外出は避ける

など

もし、新型インフルエンザが発生すると

① 交通手段がマヒ

電車やバスの
運転手にも感染。
感染拡大を防ぐため、
運行中止になるかも。



② ライフラインがマヒ

電気、ガス、水道
などを保守管理
する人々にも
感染。

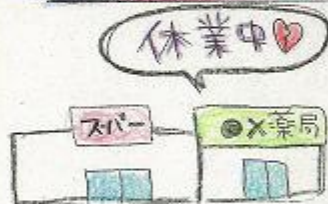


③ 病院がパンク状態に

医師・看護師にも
感染。
感染者が
あふれる
事態に。



④ 食糧・日用品の入手が困難に



◎ 新型インフルエンザが発生すると、世界的大流行(パンデミック)が
起こるかもしれないとおそわれています!!! もしパンデミックが起こると...
国内では4人に1人が感染、最大64万人が死せると予測されています

新型インフルエンザのワクチンは
発生後にしかつくれません!
日頃から、
手洗い・休養・栄養で予防につとめよう

